

Les Hautes-Mynes
vous accueillent
toute l'année.



Les Hautes-Mynes
47 rue de la Gare
88160 LE THILLOT

03 29 25 03 33

ecrire@hautesmynes.com
www.hautesmynes.com

MONUMENT



HISTORIQUE



MINÈRES ET MÉTIÈRES
DES BELLES ESPÉRANCES

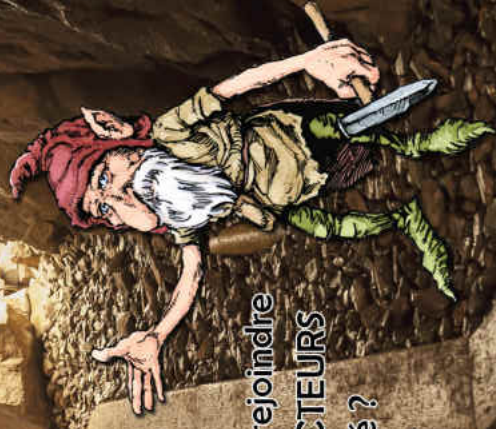
LIVRET JEUX



Partez sur les traces des petits lutins des mines !

Asène Lutin a besoin d'aide :
souplez-vous résoudre

le MYSTÈRE DE LA ROSE DE CUIVRE ?



Aurez-vous l'œil assez aiguisé pour rejoindre
l'équipe des **NOUVEAUX PROSPECTEURS**
de son cousin Barnabé le Sotré ?

À vous de le découvrir...

Si vous y parvenez, un cadeau vous attendra à l'accueil.

Le Mystère de la Rose de Cuivre

Bonjour,
je m'appelle Arsène Lutin.
En 1603, alors que je n'étais
encore qu'un jeune lutin de 346
ans, j'ai caché dans une mine du
Thillot une Rose de Cuivre.
Voudriez-vous m'aider
à la retrouver ?



Pour cela, répondez
aux différentes questions
qui suivent. À chaque réponse
correspond une lettre.
Reportez toutes les lettres
découvertes à la page 8, remettez
les dans le bon ordre et complétez
le mot mystère qui vous dévoilera
l'endroit où est dissimulée
la Rose de Cuivre.
Je compte sur vous !



Les photos de gauche
correspondent à des éléments
se trouvant sur le site des
anciennes mines. Celles de droite
se situent dans l'exposition.

À vous de les retrouver !

Dès que vous les avez
découvertes, prenez-les en
photo. Montrez-les ensuite à la
personne de l'accueil.



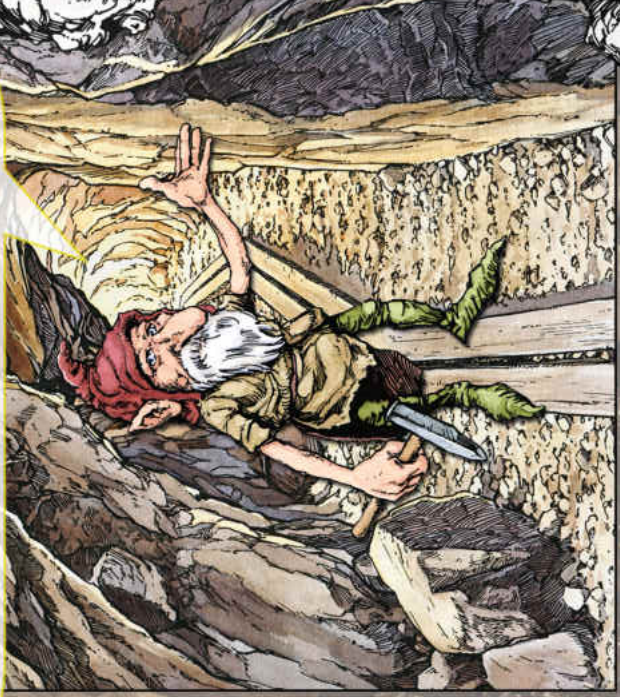
Trouvez les 7 différences
et vous découvrirez
une des lettres manquantes...



Les nouveaux prospecteurs



Bonjour,
 Je me nomme Barnabé le Sotré. Je suis à la recherche d'une nouvelle équipe de prospecteurs afin de mettre au jour de nouveaux filons. Aurez-vous l'oeil assez aiguisé pour dévoiler les richesses cachées dans le sol ? C'est ce que nous allons voir ! À vous de retrouver différents éléments qui se trouvent sur le site des anciennes mines et dans l'exposition.



LE THILLOT

D'après ce qu'on m'a dit, j'aurais caché la Rose dans une stolle de mine. Seulement, impossible de me souvenir de ce que peut bien être une stolle. Pourriez-vous m'aider en complétant pour moi ce schéma ?

La lettre à reporter est dans la case rouge.



The diagram shows a mine layout with a grid of boxes for labeling. A red box highlights a specific location. Lines connect the boxes to parts of the mine diagram.



Replacez toutes les lettres que vous avez découvertes dans le bon ordre afin de trouver le nom de la mine où j'ai caché la Rose de Cuivre.



La fabuleuse Rose de Cuivre est dans la mine Saint



Une curette



Une pointerolle



Un bourroir



?



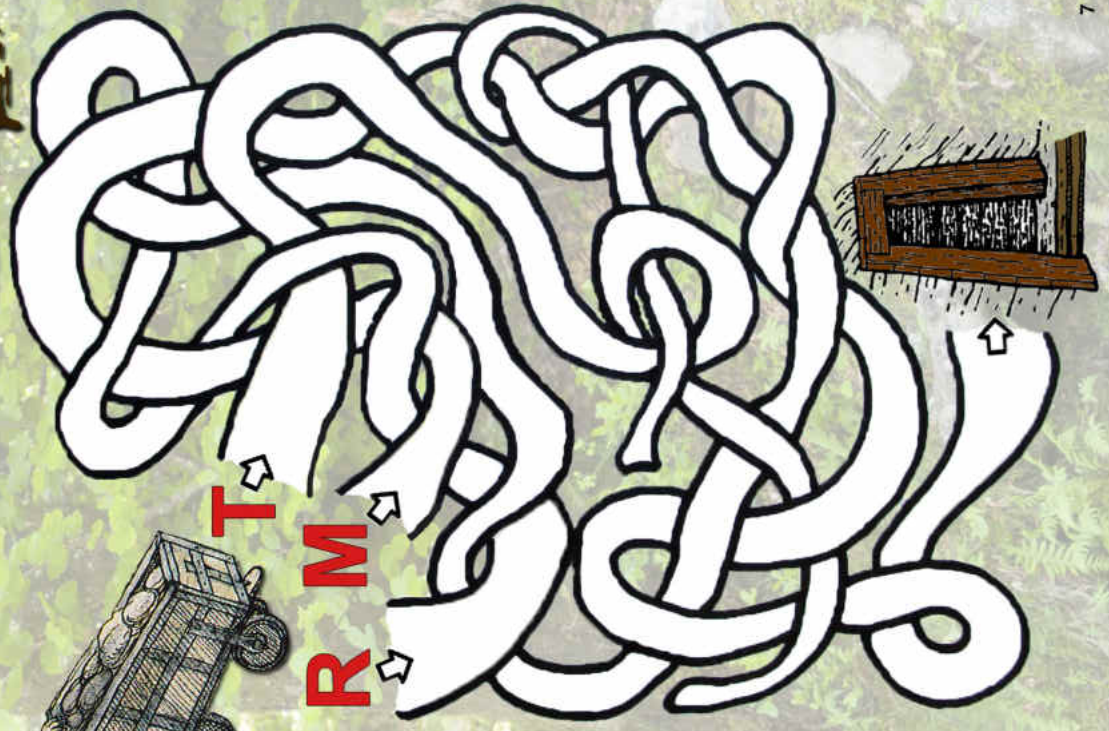
Un fleuret



Reliez chaque outil à son nom et retrouvez le nom de l'outil mystère.

La lettre à retenir est la 2^{ème} lettre de l'outil mystère :

Aidez le mineur à retrouver le chemin qui mène à la sortie de la mine et reportez la lettre du bon chemin.



Complétez le mot fléché.
Les lettres à retrouver sont dans les cases rouges.

